

# Le portfolio d'Insectes

## Je te mange, tu me manges...

La mante religieuse  
Croque  
Une tête d'abeille.

Yamaguchi Seishi (1901 - 1994)



Mantispe (*Mantispa aphavexelte*, Neur. Mantispidé) dévorant une noctuelle à Saint-Guilhem-le-Désert (Hérault), septembre 2018. Cliché Gérard Labonne



Poliste gaulois (*Polistes dominula*, Hym. Vespidé) s'attaquant à une larve de tenthrède (Hym. Symphyte) à Bréviandes (Aube), juin 2015 - Cliché Alain Villetorte



Pompile (Hym. Pompilidé) piquant une lycose (Araneae, Lycosidé) à Chaville (Hauts-de-Seine), juin 2013 - Cliché Patrick Sommacal



Caloptéryx éclatant (*Calopteryx splendens*, Odo. Calopterygide) mâle croquant un éphémère, bords de la Viosne à Us (Val-d'Oise), mai 2016 - Cliché Thierry Munier



Une Thomise (Araneae, Thomisidé) capturant une Andrène (Hym. Andrénidé) à Larmor-Baden (Morbihan), mai 2008 - Cliché Patrick Sommacal



Un Asile (Dip. Asilidé) ayant capturé un Criquet noir-ébène (*Omocestus rufipes*, Orth. Acrididé) en Forêt de Fontainebleau (Seine-et-Marne), août 2012 - Cliché André Lantz



Réduve à pattes rouges (*Rhynocoris erythropus*, Hém. Réduvidé) ponctionnant un Hym. Crabronidé du genre *Oxybelus*. Forêt de Fontainebleau (Seine-et-Marne), juillet 2015 - Cliché André Lantz



Mante religieuse (*Mantis religiosa*, Mantodea Mantidé) dévorant son partenaire à Montpellier (Hérault), septembre 2014 - Cliché Frédéric Darriet



Une thomise (Araneae, Thomisidé) a capturé un Minotaure Typhée (*Typhoeus typhoeus*, Col. Géotrupidé) mâle, avec une fourmi de passage... E.N.S des « Étangs de Narbonne » (Indre-et-Loire), mai 2013. Cliché Patrick Brault



Scutigère véloce (*Scutigera coleoptrata*, Myriapode Scutigéridé) avec sa proie un Grillon champêtre (*Gryllus campestris*, Orth. Gryllidé), à Roybon (Isère), octobre 2018 - Cliché Philippe Servonnet



Larve de Coccinelle à sept points (*Coccinella septempunctata*, Col. Coccinellidé) se repaissant de pucerons - Cliché André Fouquet



Magicienne dentelée (*Saga pedo*, Ortho. Tettigoniidé) dévorant un Ocellé rubanné (*Pyronia bathseba*, Léop. Satyriné) à Pignan (Hérault), mai 2015 - Cliché Marcelle Huguet



Diptère Asilidé en train de sucer un puceron. Bords du lac de La Ravière, à Anglès (Tarn), août 2010 - Cliché Olivier Brosseau



Cantharide commune (*Cantharis fusca*, Col. Cantharidé) et sa victime, un Sialis de la vase (*Sialis lutaria*, Mégal. Sialidé) sur les bords de la Moselle à Saint-Nabord (Vosges), mai 2014 - Cliché Éric Maurice



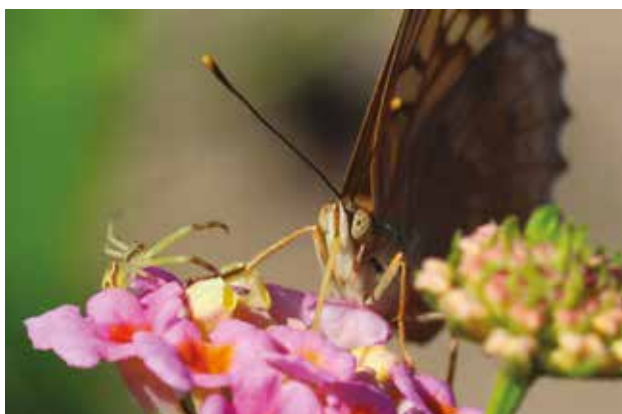
Une Araignée Napoléon (*Synema globosum*, Araneae Thomisidé) et un Clairon des ruches (*Trichodes alvearius*, Col. Cléridé) et une Abeille mellifère, victime de la première. Le Beausset (Var), juin 2014 - Cliché Marc Ducrot



**Saitis barbipes** mâle (Araneae Salticidé) avec un jeune puceron, Le Barcarès (Pyrénées-Orientales) mai 2015 - Cliché Laurent Malet



**Ver luisant femelle (Lampyris noctiluca, Col. Lampyridé)** attaquant une limace, septembre 2010 - Cliché Pierre Falatico



**Tawny emperor (Asterocampa clyton, Lép. Nymphalidé)** menacé par une thomise (Araneae Thomisidé) à Mission (Texas, États-Unis), mars 2017 - Cliché Marion Fouchard



**Larve de Syrphid du groseillier (Syrphus ribesii, Dip. Syrphidé)** au milieu de son repas de Pucerons du sureau (*Aphis sambuci*, Hém. Aphididé), mai 2013 - Cliché Pierre Falatico



**Une Abeille mellifère (Hym. Apidé)** victime d'une Thomise variable (*Misumena vatia*, Araneae Thomisidé) à Gréoux-les-Bains (Alpes-de-Haute-Provence), août 2017. Cliché Alain Villetorte



**Asile frelon (Asilus crabroniformis, Dip. Asilidé)** femelle dévorant un criquet (Oedipode soufrée : *Oedaleus decorus*, Orth. Acrididé), à La Tremblade (Charente-Maritime), août 2013. Cliché Réjane Paquereau

## Appel à participation

Le portfolio d'*Insectes* présente, avec un thème différent chaque trimestre, une sélection de vos meilleures photos. La rubrique est ouverte à tous. N'envoyez que deux clichés au maximum par photographe et par thème. Informations essentielles à joindre à vos clichés : le nom du taxon s'il est connu, la date de la prise de vue, la commune (département), le nom du photographe. Les clichés, uniquement numériques, doivent être au format jpeg, de qualité 300 dpi au minimum ; ils doivent être le moins possible retouchés. Les clichés retenus pour publication respecteront le thème imposé et seront jugés sur leurs qualités technique et esthétique ainsi que sur leur originalité... dans la limite de la place disponible. Les auteurs dont les photos ont publiées recevront un exemplaire de la revue.

**Thème du mois de juin (date limite d'envoi le 30 avril 2019) : « Accouplements ».** Thème du mois de septembre (date limite d'envoi le 31 juillet 2019) :

« Gros plans sur les antennes »

Adressez dès à présent vos clichés à : [portfolio@insectes.org](mailto:portfolio@insectes.org)

Comme pour toutes les contributions, l'envoi des clichés vaut acceptation que l'OPIE les publie tels quels sur Internet ou sur tout média existant ou à inventer.